

Naručitelj: **Zagrebačka županija**  
Adresa: **10000 ZAGREB, Ulica Grada Vukovara 72/V**  
OIB: **07132269553**  
Tel: **+385 1 6009 438**  
Tel: **+385 1 6009 438**  
e-pošta: **ivica.radanovic@zagrebacka-županija.hr**

Vlasnik  
parcele: **ZAGREBAČKA ŽUPANIJA**  
Adresa: **10000 ZAGREB, Ulica Grada Vukovara 72/V**  
Građevina: **Osnovna škola Pavla Belasa u Brdovcu  
Rekonstrukcija i dogradnja zgrade škole i uređenje okoliša**  
Adresa: **Brdovec, Ilije Gregorića 28, k.č.br. 633/3, 635 i 636 k.o. Brdovec**

**PROJEKTNI ZADATAK**  
**ZA IZRADU PROJEKTNE DOKUMENTACIJE**  
**ZA REKONSTRUKCIJU I DOGRADNJU ZGRADE OSNOVNE**  
**ŠKOLE I UREĐENJE OKOLIŠA**

U Zagrebu, srpanj 2023.

**Sadržaj**

Uvod – metodologija izrade	3
1. Broj učenika i razrednih odjela u školskoj godini 2021/2022	4
2. Broj učenika i razrednih odjela u školskoj godini 2026/2027	4
3. Kapacitet i tip škole	4
4. Postojeća zgrada	6
5. Namjena prostora u postojećoj zgradi	7
6. Projektni zadatak za dograđeni dio zgrade	10
7. Rekapitulacija projektnog zadatka	11
8. Opće smjernice za izradu idejnog rješenja	14
9. Procijenjena vrijednost izrade idejnog rješenja	17

**Popis tablica**

Tablica 1 – broj učenika i broj razrednih odjela u školskoj godini 2021/2022	4
Tablica 2 – projektni program Normativa za školu s 20 razrednih odjela	5
Tablica 3 – projektni program Normativa za sportsku dvoranu	6
Tablica 4 – dio programa za školu s 20 RO koji se može smjestiti u postojećoj zgradi	9
Tablica 5 – dio programa za školu s 20 RO kojega treba projektirati u dograđenom dijelu zgrade	10
Tablica 6 – površine prostora u postojećoj sportskoj dvorani	11
Tablica 7 – sumarna tablica projektnog zadatka za izradu idejnog projekta rekonstrukcije i dogradnje OŠ Pavla Belasa	12
Tablica 8 – rekapitulacija projektnog zadatka za izradu idejnog projekta rekonstrukcije i dogradnje Pavla Belasa	13
Tablica 9 – planirana maksimalna bruto površina zgrade	13

**Popis slika**

slika 1– shematski prikaz suterena postojeće zgrade	7
slika 2– shematski prikaz prizemlja postojeće zgrade	8
slika 3– shematski prikaz prvog kata postojeće zgrade	8
slika 4– zemljište za izgradnju škole	15

**Nacrti postojećeg stanja**

Tlocrt podruma; mjerilo 1:200	18
Tlocrt prizemlja; mjerilo 1:200	19
Tlocrt prvog kata; mjerilo 1:200	20

### **Uvod – metodologija izrade**

Osnovna škola Pavla Belasa u Brdovcu smještena je zgradi koja ne omogućuje organizaciju nastave u jednoj smjeni te ju treba rekonstruirati i dograditi kako bi zadovoljila kriterije Normativa dimenzioniranja prostora osnovnih škola u RH koje je Ministarstvo znanosti i obrazovanja utvrdilo 30.12.2022. S obzirom na to da je riječ o prilagodbi prostora u postojećoj zgradi kriterijima Normativa te dogradnji novog dijela u koji će se alocirati svi Normativima predviđeni sadržaji koji nedostaju u postojećoj, izrada projektnog zadatka za izradu idejnog rješenja zahtijeva preciznu i dosljednu metodologiju.

Projektni zadatak izrađen je u sljedećim koracima:

1. Utvrđivanje broja učenika i razrednih odjela u školskoj godini 2022/2023.
2. Projekcija planiranog broja učenika i razrednih odjela za školsku godinu 2026/2027.
3. Odabir kapaciteta i tipa škole iz tablice općeg sustava dimenzioniranja Normativa dimenzioniranja prostora osnovnih škola u RH sukladno planiranom broju učenika.
4. Analiza usklađenosti prostora u postojećoj zgradi s Normativima.
5. Određivanje namjena prostora u postojećoj zgradi sukladne kriterijima Normativa. Namjene prostora koji odgovaraju kriterijima Normativa su zadržane. Prostorima koji značajno odstupaju od kriterija Normativa dodijeljene su nove, primjerene namjene.
6. Izrada projektnog zadatka za projektiranje dograđenog dijela zgrade. Prostori potrebni za odabrani kapacitet i tip škole koji nisu alocirani u postojeću zgradu smješteni su u novi dograđeni dio zgrade.
7. Rekapitulacija i objedinjavanje prethodnih točaka u konačni projektni zadatak.

### 1. Broj učenika i razrednih odjela u školskoj godini 2021/2022

Nastava je danas organizirana u 21 razrednom odjelu, 11 odjela razredne i 10 odjela predmetne nastave.

U godišnjem program rada za školsku godinu 2021/2022 iskazani su sljedeći podaci:

Broj razrednih odjela	
1. do 4. razred	11
5. do 8. razred	10
Ukupno	21
Broj učenika	
1. do 4. razred	213
5. do 8. razred	209
Ukupno	422

Tablica 1 – broj razrednih odjela i broj učenika u školskoj godini 2022/2023

### 2. Broj učenika i razrednih odjela u školskoj godini 2026/2027

Upisno područje škole obuhvaća naselja s područja općine Brdovec: Brdovec, Javorje, i dio naselja Zdenci Brdovečki, te dijelove naselja Lužnica i Šibice s područja Grada Zaprešića.

Na temelju demografskih podataka za Općinu Brdovec može se pretpostaviti da će broj učenika stagnirati ili blago rasti. S obzirom na to da je već sada nastava u školi organizirana u 21 razrednom odjelu pretpostavljeno je da će se takav broj razrednih odjela zadržati i u budućnosti.

### 3. Kapacitet i tip škole

Projektни zadatak se temelji na tipu škole od 20 razrednih odjela (8x28 + 12x28) i maksimalnom kapacitetu od 560 učenika odjela koji je definiran u tablici općeg sustava dimenzioniranja Normativa.

		broj prostorija	jedinična površina	ukupna površina
<b>1</b>	<b>RAZREDNA NASTAVA</b>			
1.1.	učionica razredne nastave	8	56.0	448.0
1.2.	kabinet razredne nastave	4	28.0	112.0
<b>1</b>	<b>Razredna nastava ukupno</b>			<b>560.0</b>
<b>2</b>	<b>PREDMETNA NASTAVA</b>			
2.1.	učionica predmetne nastave	8	56.0	448.0
2.2.	informatička učionica	1	56.0	56.0
2.3.	učionica fi-ke-bi	2	70.0	140.0
2.4.	spremište fi-ke-bi	2	14.0	28.0
2.5.	učionica tehnički	1	70.0	70.0
2.6.	spremište tehnički	1	14.0	14.0
2.7.	učionica lik-glazb	1	70.0	70.0
2.8.	spremište lik-glazb	1	14.0	14.0
2.9.	kabineti	7	28.0	196.0
<b>2</b>	<b>Predmetna nastava ukupno</b>			<b>1036.0</b>
<b>3</b>	<b>DRUŠTVENI PROSTORI</b>			
3.1.	PVN - blagovaonica (vezano na kuh.pogon)	1	281.0	281.0
3.2.	spremište uz PVN - blagovaonicu	1	20.0	20.0
3.3.	školska knjižnica: čitaonica,	1	112.0	112.0
3.4.	spremište knjiga	1	28.0	28.0
3.5.	prostor knjižničara	1	28.0	28.0
3.6.	proširene komunikacije; školski hal	1	138.0	138.0
<b>3</b>	<b>Društveni prostori ukupno</b>			<b>607.0</b>
<b>4</b>	<b>ORGANIZACIJA I KOORDINACIJA RADA</b>			
4.1.	zbornica	1	50.0	50.0
4.2.	ravnatelj	1	16.0	16.0
4.3.	tajnik	1	16.0	16.0
4.4.	stručna služba	2	12.0	24.0
4.5.	administracija	1	12.0	12.0
4.6.	sanitarije nastavnika	1	8.0	8.0
4.7.	spremište i arhiva	1	9.0	9.0
<b>4</b>	<b>Organizacija i koordinacija rada ukupno</b>			<b>135.0</b>
<b>5</b>	<b>GOSPODARSTVO</b>			
5.1.	kuhinjski pogon	1	214.0	214.0
5.2.	garderobe i sanitarije tehničkog osoblja	1	6.0	6.0
5.3.	radionica kućnog majstora	1	12.0	12.0
5.4.	opće gospodarsko spremište	1	17.0	17.0
5.5.	garderoba i sanitarije čistačica	1	6.0	6.0
5.6.	prostor za odlaganje smeća	1	12.0	12.0
5.7.	grijanje i ventilacija, priprema tople vode	1		
<b>5</b>	<b>Gospodarstvo ukupno</b>			<b>273.0</b>
<b>6</b>	<b>OSTALI PROSTORI</b>			
6.1.	garderoba	1	157.0	157.0
6.2.	sanitarije	1	126.0	126.0
6.3.	sanitarije za invalide	3	4.0	12.0
6.4.	vjetrobran	1	7.0	7.0
6.5.	ulazni prostor	1	51.0	51.0
6.6.	vratarnica	1	5.0	5.0
<b>6</b>	<b>Ostali prostori ukupno</b>			<b>358.0</b>
	<b>ŠKOLA NETO 1-6</b>			<b>2969.0</b>
	komunikacije, konstrukcija, instalacije (50%)			1484.5
	<b>ŠKOLA BRUTO</b>			<b>4453.5</b>

Tablica 2 – projektni program Normativa za školu s 20 razrednih odjela

		broj prostorija	jedinična površina	ukupna površina
<b>7</b>	<b>SPORTSKA DVORANA</b>			
7.1.	dvorana 15/27/6	1	405.0	405.0
7.2.	mala dvorana 14/14/5	1	196.0	196.0
7.3.	spremište sprava	1	33.0	33.0
7.4.	svlačionice	4	16.0	64.0
7.5.	praonice	2	16.0	32.0
7.6.	garderobe nastavnika	2	8.0	16.0
7.7.	kabinet	1	16.0	16.0
7.8.	ambulanta	1	12.0	12.0
7.9.	hodnici	1	84.0	84.0
7.10.	sanitarije gledatelja	1	8.0	8.0
7.11.	ulazni hal	1	24.0	24.0
7.12.	vjetrobran	1	4.0	4.0
7.13.	teleskopske tribine	1	16.0	16.0
7.14.	spremište za čišćenje	1	6.0	6.0
7.15.	spremište za priredbe	1	12.0	12.0
7.16.	grijanje i ventilacija			
<b>7</b>	<b>Sportska dvorana ukupno</b>			<b>928.0</b>
	konstrukcija, instalacije (10%)			92.8
	<b>SPORTSKA DVORANA BRUTO</b>			<b>1020.8</b>

Tablica 3 – projektni program Normativa za sportsku dvoranu

#### 4. Postojeća zgrada

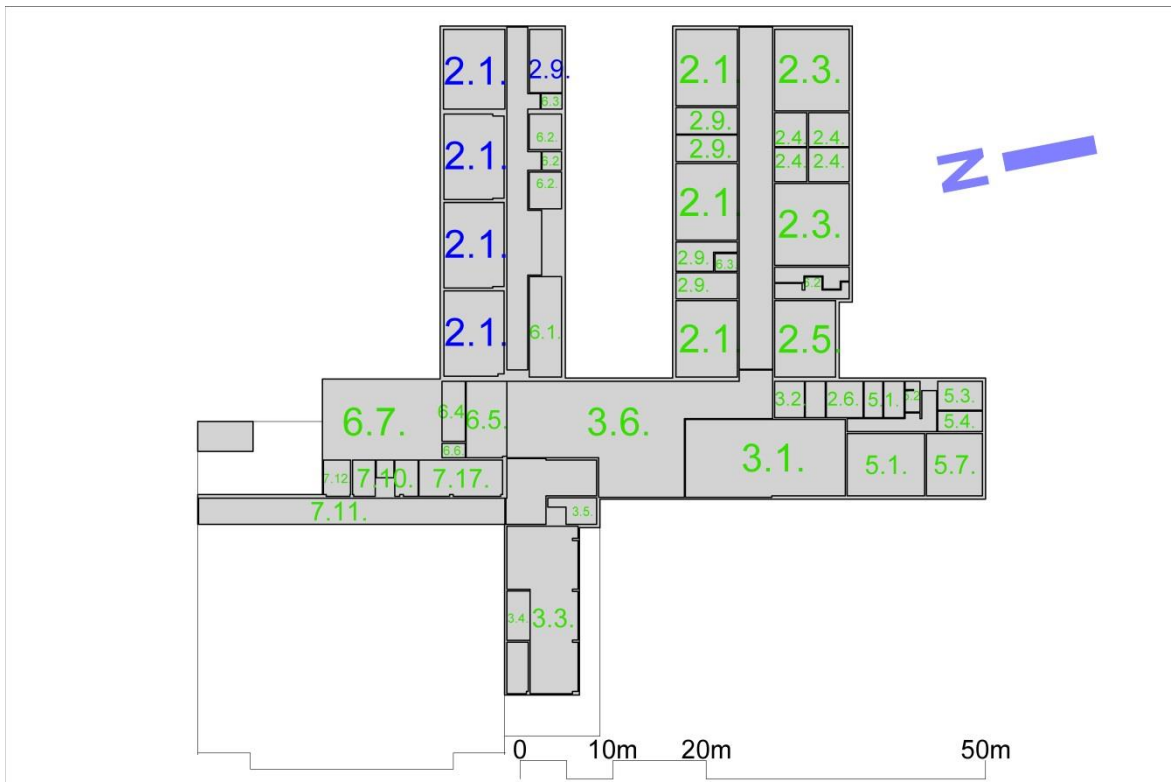
Školska zgrada je izgrađena u 3 faze:

U 1. fazi, 1963. godine, izgrađena je osnovna prizemna građevina s 3 učionice razredne nastave.

U 2. fazi, 2008. godine škola je značajno dograđena. Istočno od postojeće zgrade dograđen je središnji hal s blagovaonicom i kuhinjom na kojega se povezuju nova krila: sjeverno prizemno krilo sa 6 novih učionica i kabineta predmetne nastave te istočno jednokatno krilo s knjižnicom u prizemlju i prostorijama uprave na katu.

U 3. fazi, 2013. godine, izrađena je dvodijelna školska sportska dvorana. Normativima je za školu s 8 + 8 razrednih odjela predviđena jednodijelna sportska dvorana 27/17/6 m i mala dvorana 14/14/5 m. Postojeća dvorana se ne uklapa u kriterije Normativa. U njoj sadržaja predviđenih Normativima (ambulanta, kabinet, spremište za priredbe) a neki prostori su značajno predimenzionirani u odnosu na Normative. No s obzirom na to da je dvorana relativno nova i u vrlo dobrom stanju predlaže se da se u potpunosti zadrži u postojećem stanju.





slika 2– shematski prikaz prizemlja postojeće zgrade



slika 3– shematski prikaz prvog kata postojeće zgrade



Ovako provedena analiza prostora postojeće zgrade pokazuje da se u njoj mogu primjereno smjestiti prostori navedeni u sljedećoj tablici:

		broj prostorija	jedinična površina	ukupna površina
<b>1</b>	<b>RAZREDNA NASTAVA</b>			
1.1.	učionica razredne nastave			
1.2.	kabinet razredne nastave			
<b>1</b>	<b>Razredna nastava ukupno</b>			
<b>2</b>	<b>PREDMETNA NASTAVA</b>			
2.1.	učionica predmetne nastave	7		395,7
2.2.	informatička učionica			
2.3.	učionica fi-ke-bi	2	70.0	140.0
2.4.	spremište fi-ke-bi	2	28.5	57.0
2.5.	učionica tehnički	1	53.7	53.7
2.6.	spremište tehnički	1	23.8	23.8
2.7.	učionica lik-glazb			
2.8.	spremište lik-glazb			
2.9.	kabineti	4		71.7
<b>2</b>	<b>Predmetna nastava ukupno</b>			754.4
<b>3</b>	<b>DRUŠTVENI PROSTORI</b>			
3.1.	PVN - blagovaonica (vezano na kuh.pogon)	1	157.2	157.2
3.2.	spremište uz PVN - blagovaonicu	1	12.5	12.5
3.3.	školska knjižnica: čitaonica,	1	108.8	108.8
3.4.	spremište knjiga	1	11.4	11.4
3.5.	prostor knjižničara	1	13.2	13.2
3.6.	školski hal	1	195.6	195.6
<b>3</b>	<b>Društveni prostori ukupno</b>			498.7
<b>4</b>	<b>ORGANIZACIJA I KOORDINACIJA RADA</b>			
4.1.	zbornica	1	39.8	39.8
4.2.	ravnatelj	1	15.7	15.7
4.3.	tajnik	1	11.7	11.7
4.4.	stručna služba	2	28.6	57.2
4.5.	administracija	1	16.8	16.8
4.6.	sanitarije nastavnika	1	12.1	12.1
4.7.	spremište i arhiva	1	15.5	15.5
<b>4</b>	<b>Organizacija i koordinacija rada ukupno</b>			169.3
<b>5</b>	<b>GOSPODARSTVO</b>			
5.1.	kuhinjski pogon	1	91.2	91.2
5.2.	garderoze i sanitarije tehničkog osoblja	1	5.2	5.2
5.3.	radionica kućnog majstora	1	14.9	14.9
5.4.	opće gospodarsko spremište	1	10.6	10.6
5.5.	garderoba i sanitarije čistačica			
5.6.	prostor za odlaganje smeća			
5.7.	grijanje i ventilacija, priprema tople vode	1	40.2	40.2
<b>5</b>	<b>Gospodarstvo ukupno</b>			162.1
<b>6</b>	<b>OSTALI PROSTORI</b>			
6.1.	garderoba	1	37.5	37.5
6.2.	sanitarije	1	68.0	68.0
6.3.	sanitarije za invalide	1	4.6	4.6
6.4.	vjetrobran	1	16.1	16.1
6.5.	ulazni prostor	1	86.2	86.2
6.6.	vratarnica	1	3.9	3.9
<b>6</b>	<b>Ostali prostori ukupno</b>			216.3
	<b>ŠKOLA NETO 1-6</b>			1800.8
	komunikacije, konstrukcija, instalacije			751.3
	<b>ŠKOLA BRUTO</b>			<b>2539.6</b>

Tablica 4 – dio programa za školu s 20 RO koji se može smjestiti u postojećoj zgradi

## 6. Projektni zadatak za dograđeni dio zgrade

U dograđenom dijelu zgrade treba smjestiti preostali dio programa za školu s 8+12 razrednih odjela

		broj prostorija	jedinična površina	ukupna površina
<b>1</b>	<b>RAZREDNA NASTAVA</b>			
1.1.	učionica razredne nastave	8	56.0	448.0
1.2.	kabinet razredne nastave	4	28.0	112.0
<b>1</b>	<b>Razredna nastava ukupno</b>			560.0
<b>2</b>	<b>PREDMETNA NASTAVA</b>			
2.1.	učionica predmetne nastave	1	56.0	56.0
2.2.	informatička učionica	1	56.0	56.0
2.3.	učionica fi-ke-bi	1	84.0	84.0
2.4.	spremište fi-ke-bi			
2.5.	učionica tehnički			
2.6.	spremište tehnički			
2.7.	učionica lik-glazb	1	70.0	70.0
2.8.	spremište lik-glazb	1	14.0	14.0
2.9.	kabineti	3	28.0	84.0
<b>2</b>	<b>Predmetna nastava ukupno</b>			280.0
<b>3</b>	<b>DRUŠTVENI PROSTORI</b>			
3.1.	PVN - blagovaonica (vezano na kuh.pogon)			
3.2.	spremište uz PVN - blagovaonicu			
3.3.	školska knjižnica: čitaonica,			
3.4.	spremište knjiga			
3.5.	prostor knjižničara			
3.6.	školski hal	1	40.0	40.0
<b>3</b>	<b>Društveni prostori ukupno</b>			40.0
<b>4</b>	<b>ORGANIZACIJA I KOORDINACIJA RADA</b>			
4.1.	zbornica			
4.2.	ravnatelj			
4.3.	tajnik			
4.4.	stručna služba			
4.5.	administracija			
4.6.	sanitarije nastavnika			
4.7.	spremište i arhiva			
4.8.	software soba			
<b>4</b>	<b>Organizacija i koordinacija rada ukupno</b>			
<b>5</b>	<b>GOSPODARSTVO</b>			
5.1.	kuhinjski pogon			
5.2.	garderobera i sanitarije tehničkog osoblja			
5.3.	radionica kućnog majstora			
5.4.	opće gospodarsko spremište			
5.5.	garderoba i sanitarije čistačica	1	6.0	6.0
5.6.	prostor za odlaganje smeća	1	12.0	12.0
5.7.	grijanje i ventilacija, priprema tople vode			
<b>5</b>	<b>Gospodarstvo ukupno</b>			18.0
<b>6</b>	<b>OSTALI PROSTORI</b>			
6.1.	garderoba	1	119.5	119.5
6.2.	sanitarije	1	58.0	58.0
6.3.	sanitarije za invalide	2	4.0	8.0
6.4.	vjetrobran			
6.5.	ulazni prostor			
6.6.	vratarnica			
<b>6</b>	<b>Ostali prostori ukupno</b>			185.5
	<b>ŠKOLA NETO 1-6</b>			1043.5
	komunikacije, konstrukcija, instalacije			521.8
	<b>ŠKOLA BRUTO</b>			<b>1565.3</b>

Tablica 5 – dio programa za školu s 20 RO kojega treba projektirati u dograđenom dijelu zgrade

Sportska dvorana je znatno veća od kriterija utvrđenih Normativima. Postojeća dvorana se ne može „smanjiti“ te je zadržana u zatečenom stanju.

		broj prostorija	jedinična površina	ukupna površina
<b>7</b>	<b>SPORTSKA DVORANA</b>			
7.1.	dvorana 20/30/7	1	701.8	701.8
7.2.	mala dvorana 14/14/5			
7.3.	sprave	2	35.7	71.4
7.4.	svlačionice	4		84.0
7.5.	praonice	2		54.4
7.6.	garderobe nastavnika	2		37.2
7.7.	kabinet			
7.8.	ambulanta			
7.9.	hodnici	1	82.3	82.3
7.10.	sanitarije gledatelja	1	22.8	22.8
7.11.	ulazni hal	1	92.1	92.1
7.12.	vjetrobran	1	11.2	11.2
7.13.	teleskop tribine	1	24.5	24.5
7.14.	spremište za čišćenje			
7.15.	spremište za priredbe	2		20.7
7.16.	grijanje i ventilacija			
7.17.	caffe	1	34.9	34.9
	<b>DVORANA NETO</b>			1237.3
	konstrukcija, instalacije			252.1
	<b>DVORANA BRUTO</b>			<b>1489.4</b>

Tablica 6 – površine prostora u postojećoj sportskoj dvorani

## 7. Rekapitulacija projektnog zadatka

Projektni zadatak pregledno je sumiran agregiranjem prethodnih tablica u jedinstvenu preglednu tablicu.

U prvom stupcu tablice prikazani su zahtjevi Normativa.

U drugom stupcu su prikazani prostori iz tablice 4: dio programa kojega treba smjestiti u postojećoj zgradi i tablice 6: površine prostora u postojećoj sportskoj dvorani koje su znatno veće od površina iz Normativa.

U trećem stupcu su prikazani prostori iz tablice 5: dio programa kojega treba projektirati u dograđenom dijelu zgrade.

U četvrtom stupcu su iskazane ukupne površine (postojeća zgrada + dogradnja) predviđene projektnim zadatkom koje se mogu usporediti sa zahtjevima Normativa iz prvog stupca.

		Normativi		Postojeća zgrada		Dogradnja			Ukupno
<b>1</b>	<b>RAZREDNA NASTAVA</b>								
1.1.	učionica razredne nastave	8	56.0	448.0			8	56.0	448.0
1.2.	kabinet razredne nastave	4	28.0	112.0			4	28.0	112.0
<b>1</b>	<b>Razredna nastava ukupno</b>			<b>560.0</b>					<b>560.0</b>
<b>2</b>	<b>PREDMETNA NASTAVA</b>								
2.1.	učionica predmetne nastave	8	56.0	448.0	7	395.7	1	56.0	56.0
2.2.	informatička učionica	1	56.0	56.0			1	56.0	56.0
2.3.	učionica fi-ke-bi	2	70.0	140.0	2	70.0			140.0
2.4.	spremište fi-ke-bi	2	14.0	28.0	2	28.5			57.0
2.5.	učionica tehnički	1	70.0	70.0	1	53.7			53.7
2.6.	spremište tehnički	1	14.0	14.0	1	23.8			23.8
2.7.	učionica lik-glazb	1	70.0	70.0			1	70.0	70.0
2.8.	spremište lik-glazb	1	14.0	14.0			1	14.0	14.0
2.9.	kabineti	7	28.0	196.0	4	71.7	3	28.0	84.0
<b>2</b>	<b>Predmetna nastava ukupno</b>			<b>1036.0</b>		<b>741.9</b>		<b>280.0</b>	<b>1021.9</b>
<b>3</b>	<b>DRUŠTVENI PROSTORI</b>								
3.1.	PVN - blagovaonica (vezano na kuh.pogon)	1	281.0	281.0	1	157.2			157.2
3.2.	spremište uz PVN - blagovaonicu	1	16.0	16.0	1	12.5			12.5
3.3.	školska knjižnica: čitaonica,	1	112.0	112.0	1	108.8			108.8
3.4.	spremište knjiga	1	28.0	28.0	1	11.4			11.4
3.5.	prostor knjižničara	1	28.0	28.0	1	13.2			13.2
3.6.	školski hal	1	138.0	138.0	1	195.6			195.6
<b>3</b>	<b>Društveni prostori ukupno</b>			<b>607.0</b>		<b>498.7</b>			<b>498.7</b>
<b>4</b>	<b>ORGANIZACIJA I KOORDINACIJA RADA</b>								
4.1.	zbornica	1	50.0	50.0	1	39.8			39.8
4.2.	ravnatelj	1	16.0	16.0	1	15.7			15.7
4.3.	tajnik	1	16.0	16.0	1	11.7			11.7
4.4.	stručna služba	2	12.0	24.0	2	28.6			57.2
4.5.	administracija	1	12.0	12.0	1	16.8			16.8
4.6.	sanitarije nastavnika	1	8.0	8.0	1	15.5			15.5
4.7.	spremište i arhiva	1	9.0	9.0	1	15.5			15.5
<b>4</b>	<b>Organizacija i koordinacija rada ukupno</b>			<b>135.0</b>		<b>169.3</b>			<b>169.3</b>
<b>5</b>	<b>GOSPODARSTVO</b>								
5.1.	kuhinjski pogon	1	214.0	214.0	1	91.2			91.2
5.2.	garderobe i sanitarije tehničkog osoblja	1	6.0	6.0	1	5.2			5.2
5.3.	radionica kućnog majstora	1	12.0	12.0	1	14.9			14.9
5.4.	opće gospodarsko spremište	1	17.0	17.0	1	10.6			10.6
5.5.	garderoba i sanitarije čistačica	1	6.0	6.0			1	6.0	6.0
5.6.	prostor za odlaganje smeća	1	12.0	12.0			1	12.0	12.0
5.7.	grijanje i ventilacija, priprema tople vode				1	40.2			40.2
<b>5</b>	<b>Gospodarstvo ukupno</b>			<b>267.0</b>		<b>162.1</b>		<b>18.0</b>	<b>180.1</b>
<b>6</b>	<b>OSTALI PROSTORI</b>								
6.1.	garderoba	1	157.0	157.0	1	37.5	1	119.5	119.5
6.2.	sanitarije	1	126.0	126.0	1	68.0	1	58.0	126.0
6.3.	sanitarije za invalide	3	4.0	12.0	1	4.6	2	4.0	8.0
6.4.	vjetrobran	1	7.0	7.0	1	16.1			16.1
6.5.	ulazni prostor	1	51.0	51.0	1	86.2			86.2
6.6.	vratarnica	1	5.0	5.0	1	3.9			3.9
<b>6</b>	<b>Ostali prostori ukupno</b>			<b>358.0</b>		<b>216.3</b>		<b>185.5</b>	<b>401.8</b>
	<b>ŠKOLA NETO 1-6</b>			<b>2963.0</b>		<b>1788.3</b>		<b>1043.5</b>	<b>2831.8</b>
	komunikacije, konstrukcija, instalacije			1481.5		751.3		521.8	1273.0
	<b>ŠKOLA BRUTO</b>			<b>4444.5</b>		<b>2539.6</b>		<b>1565.3</b>	<b>4104.8</b>
<b>7</b>	<b>SPORTSKA DVORANA</b>								
7.1.	dvorana 20/30/7	1	405.0	405.0	1	701.8			701.8
7.2.	mala dvorana 14/14/5	1	196.0	196.0					
7.3.	sprave	1	33.0	33.0	2	35.7			71.4
7.4.	svlačionice	4	16.0	64.0	4				84.0
7.5.	praonice	2	16.0	32.0	2				54.4
7.6.	garderobe nastavnika	2	8.0	16.0	2				37.2
7.7.	kabinet	1	16.0	16.0					
7.8.	ambulanta	1	12.0	12.0					
7.9.	hodnici	1	84.0	84.0	1				82.3
7.10.	sanitarije gledatelja	1	8.0	8.0	1				22.8
7.11.	ulazni hal	1	24.0	24.0	1	290.2			92.1
7.12.	vjetrobran	1	4.0	4.0	1	40.5			11.2
7.13.	teleskop tribine	1	16.0	16.0	1	24.5			24.5
7.14.	spremište za čišćenje	1	6.0	6.0					2.9
7.15.	spremište za priredbe	1	12.0	12.0	3				20.7
7.16.	grijanje i ventilacija								
7.17.	caffe				1				34.9
	<b>DVORANA NETO</b>			<b>928.0</b>		<b>1237.3</b>			<b>1237.3</b>
	konstrukcija, instalacije			92.8		252.1			252.1
	<b>DVORANA BRUTO</b>			<b>1020.8</b>		<b>1489.4</b>			<b>1489.4</b>
	<b>UKUPNO NETO</b>			<b>3891.0</b>		<b>3022.4</b>		<b>1043.5</b>	<b>4065.9</b>
	ukupno komunikacije, konstrukcija, instalacije			1574.3		1006.6		521.8	1528.3
	<b>UKUPNO BRUTO</b>			<b>5465.3</b>		<b>4029.0</b>		<b>1565.3</b>	<b>5594.2</b>

Tablica 7 – sumarna tablica projektnog zadatka za izradu idejnog projekta rekonstrukcije i dogradnje OŠ Pavla Belasa

S obzirom na zatečeno stanje ukupna pretpostavljena bruto površina škole i

dvorane značajno je veća od bruto površine predviđene Normativima.

BRUTO POVRŠINA POSTOJEĆE ZGRADE ŠKOLE	<b>2539.6</b>
BRUTO POVRŠINA POSTOJEĆE DVORANE	<b>1489.4</b>
BRUTO POVRŠINA POSTOJEĆIH PROSTORA (škola + dvorana)	<b>4029.0</b>
<b>BRUTO POVRŠINA DOGRAĐENOG DIJELA ZGRADE ŠKOLE</b>	<b>1565.3</b>
UKUPNA BRUTO POVRŠINA ŠKOLE I DVORANE	<b>5594.2</b>
UKUPNA BRUTO POVRŠINA ŠKOLE I DVORANE sukladno Normativima	<b>5465.3</b>

*Tablica 8 – rekapitulacija projektnog zadatka za izradu idejnog projekta rekonstrukcije i dogradnje Pavla Belasa*

Ovako izračunata ukupna bruto površina škole i dvorane je za 130 m<sup>2</sup> veća od površine predviđene Normativima. Značajan dio razlike u površini posljedica je činjenice da je bruto površina postojeće dvorane čak 460 m<sup>2</sup> veća od površine predviđene Normativima.

Stoga se predlaže da se projektnim zadatkom definira samo planirana maksimalna bruto površina buduće škole, koja se u tom slučaju sigurno može uklopiti u kriterije Normativa.

BRUTO POVRŠINA POSTOJEĆE ZGRADE	<b>2539.6</b>
<b>BRUTO POVRŠINA DOGRAĐENOG DIJELA ZGRADE ŠKOLE</b>	<b>1565.3</b>
UKUPNA BRUTO POVRŠINA ŠKOLE	<b>4104.9</b>
UKUPNA BRUTO POVRŠINA ŠKOLE sukladno Normativima	<b>4444.5</b>
PLANIRANA MAKSIMALNA BRUTO POVRŠINA ŠKOLE	<b>4450.0</b>

*Tablica 9 – planirana maksimalna bruto površina zgrade*

## 8. Opće smjernice za izradu idejnog rješenja

Idejnim rješenjem rekonstrukcije i dogradnje OŠ Pavla Belasa u Brdovcu, Ilije Gregorića 28, k.č.br. 633/3, 635 i 636 k.o. Brdovec treba obuhvatiti rekonstrukciju i dogradnju postojeće školske zgrade te uređenje okoliša (sportskih terena, prostora za nastavu na otvorenom, pristupnih površina, školskog trga).

Rekonstrukciju i dogradnju planirati sukladno važećim Normativima dimenzioniranja prostora osnovnih škola u RH 2022 za odvijanje nastave u jednoj smjeni i to za predviđeni broj odjela 8+12, odnosno 224 učenika u razrednoj nastavi i 336 učenika u predmetnoj nastavi koje je potrebno smjestiti u postojećoj zgradi i dogradnji.

### Važeća prostorno planska dokumentacija

Planirani zahvat u prostoru se nalazi u obuhvatu Prostornog plana uređenja Općine Brdovec (Glasnik Općine Brdovec, 9/05, 3/07, 5/08, 6/10, 12/13, 13/15, 5/17, 9/22 i 16/22 - pročišćeni tekst) na površini koja je planirana za mješovitu, pretežito stambenu namjenu. Na površinama mješovite, pretežito stambene namjene omogućena je gradnja građevina javne i sportsko – rekreacijske namjene.

Prostornim planom su određeni sljedeći uvjeti za gradnju građevina javne namjene:

Pmin	Šmin	kig	kis	Zmin	Kmax	Rmin	B1min	B2min	Dmin
800	20	0,60	1,20	0,20	P+2	5	0	0	6

Uz građevine osnovne namjene na čestici se mogu graditi pomoćne građevine te sustavi za proizvodnju električne energije iz sunčeve energije i energije vjetra snage do 50 kW.

### Zemljište za izgradnju škole

Površina k.č.br. 633/3 je 11.147 m<sup>2</sup>, k.č.br. 635 je 133 m, k.č.br. 636 je 297 m<sup>2</sup>. Ukupna površina zemljišta za izgradnju škole je 11.577 m<sup>2</sup> odnosno 20.7 m<sup>2</sup>/učeniku što je manje od kriterija Normativa koji iznosi 30.0 m<sup>2</sup>/učeniku. Lokacija škole je takva da nema nikakvih mogućnosti za povećanje površine zemljišta za izgradnju. Sjeverozapadno od škole su uređeni sportski tereni koji će djelomično nadomjestiti nedostatak vanjskih površina odnosno uređenih sportskih igrališta na zemljištu škole.

Sukladno Normativima dimenzioniranja prostora osnovnih škola u RH 2022 za planirani broj od 560 učenika u 8+12 razrednih odjela potrebno je osigurati ukupno maksimalno 4.450,0 m<sup>2</sup> bruto površina za nastavne aktivnosti.

Postojeća sportska dvorana zadržat će se u zatečenoj površini koja je znatno veća od površine predviđene Normativima.



Na prethodnoj slici prikazano je zemljište za izgradnju škole. Postojeća zgrada smještena je u sjevernom dijelu. S obzirom na ograničenu površinu čestice bit će potrebno planirati dogradnju kata na dijelu postojećih prizemnih krila, te izgradnju novog krila koje se može smjestiti južno od postojeće zgrade odnosno zapadno od dvorane.

Na zemljištu za izgradnju škole nema dalekovoda, odvodnih kanala niti drugih infrastrukturnih objekata koji bi mogli ograničiti izgradnju.

### *Projektni program*

Program sadržaja u školskoj zgradi i školskoj dvorani prikazan je u tablici 7 koja je sastavni dio ovog Projektnog zadatka.

Idejnim rješenjem potrebno je projektirati sve sadržaje iz projektnog zadatka uz najveće moguće uvažavanje navedenih površina prostora ali i minimalno invazivan pristup postojećim prostorima.

Potrebno je ostvariti tehnički kvalitetno i sigurno rješenje uz osiguravanje svih Zakonom propisanih temeljnih zahtjeva za građevinu (mehanička otpornost i stabilnost, sigurnost u slučaju požara, gospodarenje energijom, očuvanje topline i drugi tehnički zahtjevi). Idejnim rješenjem treba obuhvatiti i vanjske prostore škole (školski trg, učionica na otvorenom, sportska igrališta, školski park i drugo) propisane Normativima.

Projektom treba osigurati sve propisane mjere zaštite od požara i zaštite na radu. Svi projektirani prostori moraju biti pristupačni osobama s invaliditetom uz osiguravanje propisanog broja sanitarnih čvorova za invalide.

Zgrada škole mora zadovoljiti dopuštene vrijednosti primarne energije definirane Tehničkim propisima o racionalnoj uporabi energije i toplinskoj zaštiti u zgradama (NN 128/2015, 70/2018, 73/2018, 86/2018, 102/2020) za zgrade gotovo nulte energije.

Projekt mora biti u skladu s načelom "ne nanosi bitnu štetu" (DNSH) što znači da se njime ne smiju podupirati i obavljati djelatnosti kojima se nanosi bitna šteta bilo kojem od okolišnih ciljeva.

Projektna dokumentacije mora biti izrađena u skladu s važećim zakonima i propisima te standardima za predmetnu vrstu objekta.

Osim zadovoljavanja traženih standarda, predmetna zgrada mora biti suvremena u oblikovanju, funkcionalnoj dispoziciji i primijeni materijala te sigurna za korištenje.

Predloženo rješenje definirati tako da realizacija bude u jednoj fazi.

### *Sadržaj idejnog rješenja*

Idejno rješenje će se koristiti za potrebe definiranja konačne tlocrtne dispozicije traženih sadržaja u skladu s mogućnostima i zahtjevima Naručitelja,



za potrebe ishoda posebnih uvjeta i uvjeta priključenja kroz sustav e-Dozvole te za ishoda mišljenja nadležnog Ministarstva znanosti i obrazovanja.

Idejno rješenje mora sadržavati tehnička rješenja i prikaze nužne za ishoda posebnih uvjeta i uvjeta priključenja. Stoga idejno rješenje mora sadržavati sljedeća idejna rješenja:

- Arhitektonsko idejno rješenje s prikazom mjera zaštite od požara,
- Idejno rješenje vodovoda i kanalizacije,
- Elektrotehničko idejno rješenje
- Strojarsko idejno rješenje

### *Rokovi isporuke*

Rok za izradu idejnog rješenja je 45 radnih dana

Cijelo vrijeme izrade Idejnog rješenja Ponuditelj je dužan provoditi redovne konzultacije s Naručiteljem. Vrijeme potrebno Naručitelju za davanje suglasnosti na predloženo rješenje ne ulazi u rok kao niti vrijeme potrebno za ishoda posebnih uvjeta i uvjeta priključenja.

Ponuditelj nije odgovoran za produženje roka uvjetovanog neriješenim imovinsko pravnim odnosima ili nedostavljenim informacijama ili podlogama.

Izrada opisane faze projektne dokumentacije smatra se izvršenom predajom iste u dogovorenom broju primjeraka o čemu će se sastaviti Zapisnik o uredno izvršenoj usluzi.

Broj primjeraka i format dostavljene (predane) projektne dokumentacije, definirat će se kroz Ugovor o izradi projektne dokumentacije između Naručitelja i Izvršitelja.

Ishoda posebnih uvjeta javnopravnih tijela provest će se sukladno propisanim procedurama sustavom e-Dozvole.

### *Obaveze Naručitelja*

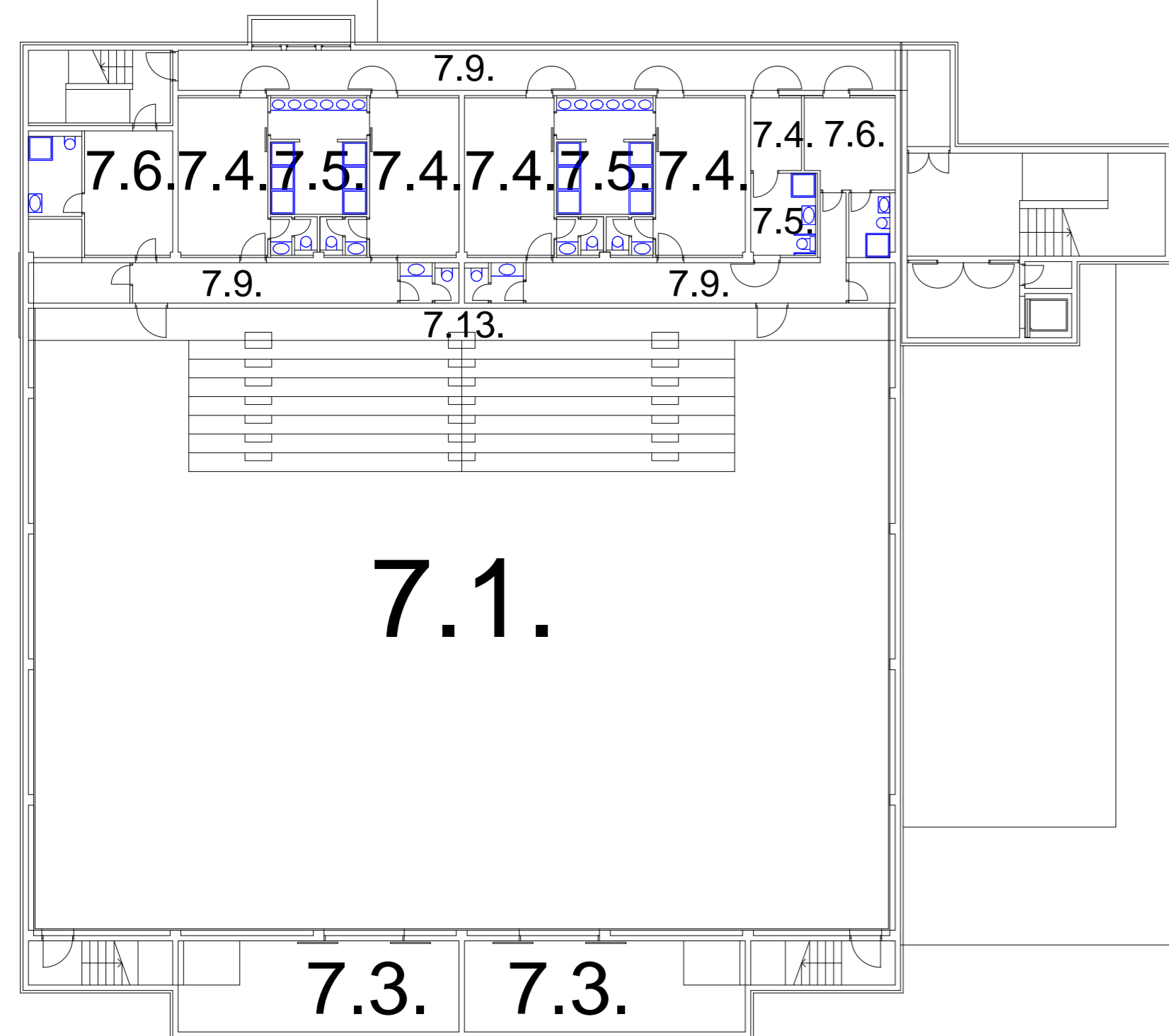
Naručitelj se obavezuje provesti ispitivanje kvalitete tla za dogradnju, odnosno izraditi Geomehanički elaborat, Geodetski elaborat, geodetsku snimku i ostale nužne geodetske dokumente ako isti budu potrebni za izradu idejnog rješenja.

Naručitelj se obavezuje izrađivaču dostaviti projekte postojeće školske zgrade koja je predmet rekonstrukcije i dogradnje.

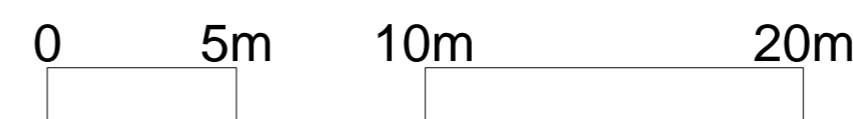
## **9. Procijenjena vrijednost izrade idejnog rješenja**

Procjenjuje se da će cijena idejnog rješenja rekonstrukcije i dogradnje iznositi **13.000,00 €** (cijena ne uključuje PDV).

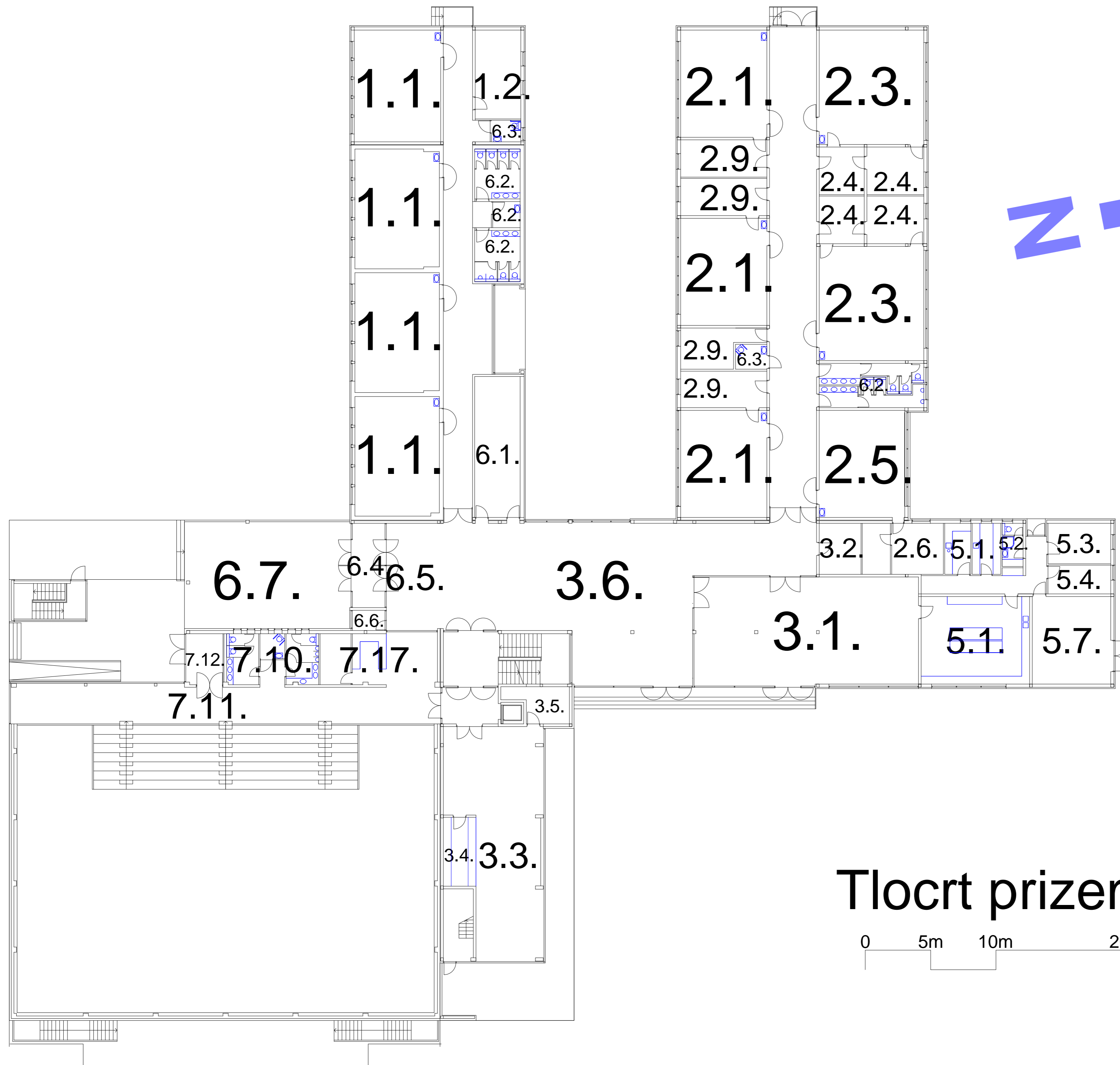
**Z**



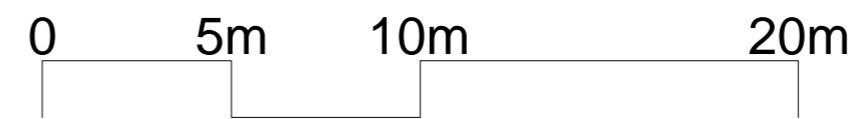
# Tlocrt podruma



<b>1</b>	<b>RAZREDNA NASTAVA</b>			
1.1.	učionica razredne nastave	4	58.3	233.2
1.2.	kabinet razredne nastave	1	23.7	23.7
<b>1</b>	<b>Razredna nastava ukupno</b>			<b>256.9</b>
<b>2</b>	<b>PREDMETNA NASTAVA</b>			
2.1.	učionica predmetne nastave	3	54.2	162.5
2.2.	informatička učionica	0		
2.3.	učionica fi-ke-bi	2	70.0	140.0
2.4.	spremište fi-ke-bi	2	28.5	57.0
2.5.	učionica tehnički	1	53.7	53.7
2.6.	spremište tehnički	1	23.8	23.8
2.7.	učionica lik-glazb			
2.8.	spremište lik-glazb			
2.9.	kabineti	4		71.7
<b>2</b>	<b>Predmetna nastava ukupno</b>			<b>508.7</b>
<b>3</b>	<b>DRUŠTVENI PROSTORI</b>			
3.1.	PVN - blagovaonica (vezano na kuh.pogon)	1	157.2	157.2
3.2.	spremište uz PVN - blagovaonicu	1	12.5	12.5
3.3.	školska knjižnica: čitaonica,	1	108.8	108.8
3.4.	spremište knjiga	1	11.4	11.4
3.5.	prostor knjižničara	1	13.2	13.2
3.6.	školski hal	1	195.6	195.6
<b>3</b>	<b>Društveni prostori ukupno</b>			<b>498.7</b>
<b>4</b>	<b>ORGANIZACIJA I KOORDINACIJA RADA</b>			
4.1.	zbornica	1	39.8	39.8
4.2.	ravnatelj	1	15.7	15.7
4.3.	tajnik	1	11.7	12.2
4.4.	stručna služba	2	28.6	57.2
4.5.	administracija	1	16.8	16.8
4.6.	sanitarije nastavnika	1	12.1	12.1
4.7.	spremište i arhiva	1	15.5	15.5
<b>4</b>	<b>Organizacija i koordinacija rada ukupno</b>			<b>169.3</b>
<b>5</b>	<b>GOSPODARSTVO</b>			
5.1.	kuhinjski pogon	1	91.2	91.2
5.2.	garderobera i sanitarije tehničkog osoblja	1	5.2	5.2
5.3.	radionica kućnog majstora	1	14.9	14.9
5.4.	opće gospodarsko spremište	1	10.6	10.6
5.5.	garderoba i sanitarije čistačica			
5.6.	prostor za odlaganje smeća			
5.7.	grijanje i ventilacija, priprema tople vode	1	40.2	40.2
	<b>Gospodarstvo ukupno</b>			<b>162.1</b>
<b>6</b>	<b>OSTALI PROSTORI</b>			
6.1.	garderoba	1	37.5	37.5
6.2.	sanitanje	1	68.0	68.0
6.3.	sanitarije za invalide	1	4.6	4.6
6.4.	vjetrobran	1	16.1	16.1
6.5.	ulazni prostor	1	86.2	86.2
6.6.	vratarnica	1	3.9	3.9
<b>6</b>	<b>Ostali prostori ukupno</b>			<b>216.3</b>
	<b>ŠKOLA NETO 1-6</b>			<b>1812.0</b>
	komunikacije, konstrukcija, instalacije			727.6
	<b>ŠKOLA BRUTO</b>			<b>2539.6</b>
<b>7</b>	<b>SPORTSKA DVORANA</b>			
7.1.	dvorana 15/27/6	1	701.8	701.8
7.2.	mala dvorana 14/14/5			
7.3.	spremište sprava	2	35.7	71.4
7.4.	svlačionice	4		84.0
7.5.	praonice i sanitarije	2		54.4
7.6.	garderobe nastavnika	2		37.2
7.7.	kabinet, dijagnostika, mjerenje			
7.8.	ambulanta			
7.9.	hodnici	1		82.3
7.10.	sanitarije gledatelja	2		22.8
7.11.	ulazni hal	1	92.1	92.1
7.12.	vjetrobran	1	11.2	11.2
7.13.	teleskopske tribine	1	24.5	24.5
7.14.	spremište za čišćenje			
7.15.	spremište za priredbe	3		20.7
7.16.	grijanje i ventilacija			
7.17.	caffe	1	34.9	34.9
	<b>DVORANA NETO</b>			<b>1237.3</b>
	konstrukcija, instalacije			252.1
	<b>DVORANA BRUTO</b>			<b>1489.4</b>
	<b>UKUPNO NETO</b>			<b>3049.3</b>
	komunikacije, konstrukcija, instalacije			979.7
	<b>UKUPNO BRUTO</b>			<b>4029.0</b>

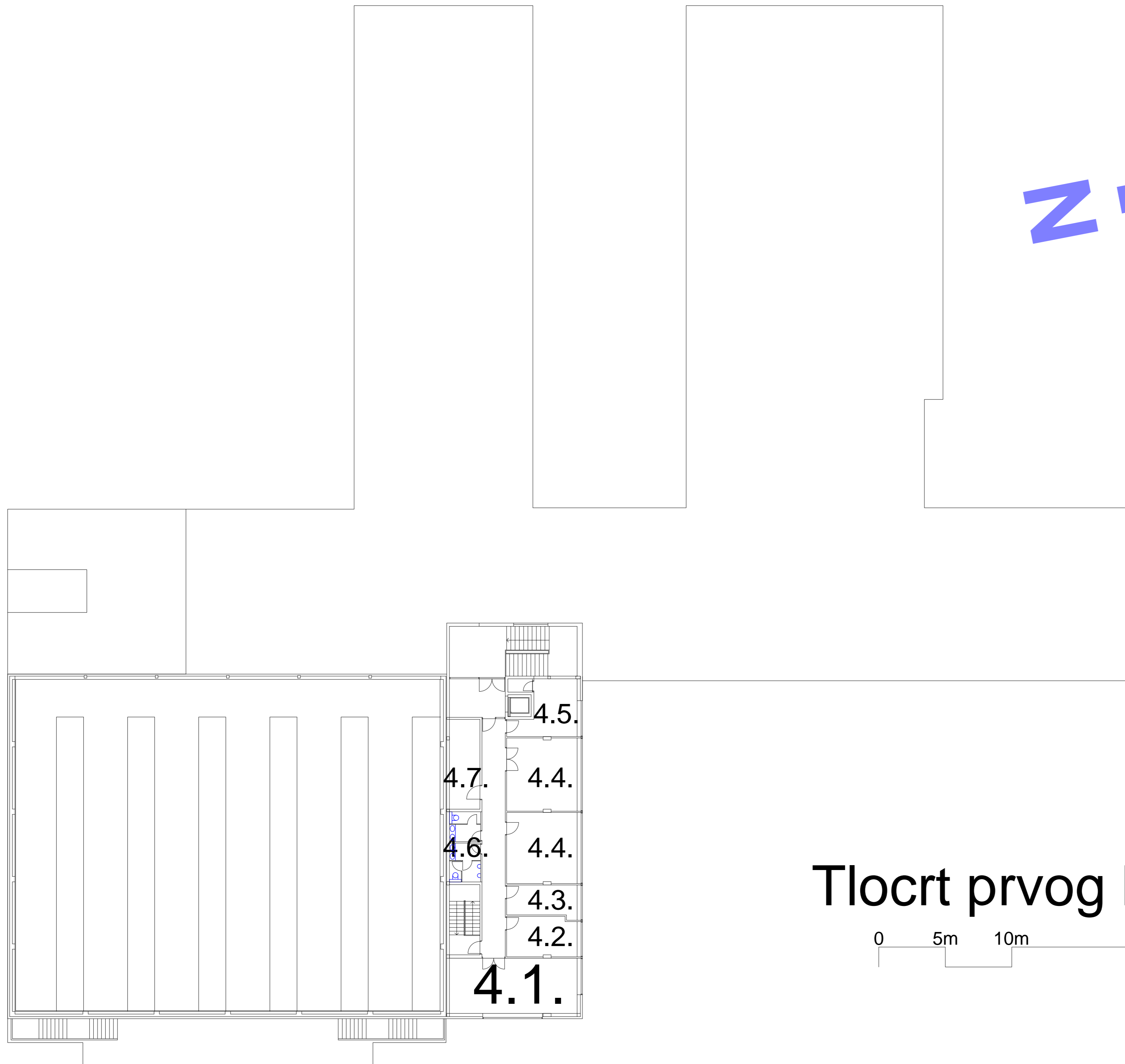


# Tlocrt prizemlja

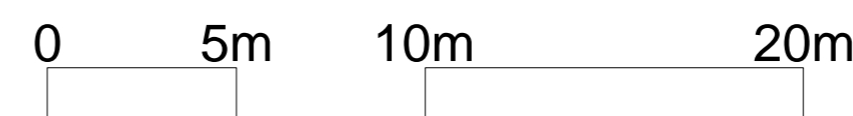


<b>1</b>	<b>RAZREDNA NASTAVA</b>			
1.1.	učionica razredne nastave	4	58.3	233.2
1.2.	kabinet razredne nastave	1	23.7	23.7
<b>1</b>	<b>Razredna nastava ukupno</b>			<b>256.9</b>
<b>2</b>	<b>PREDMETNA NASTAVA</b>			
2.1.	učionica predmetne nastave	3	54.2	162.5
2.2.	informatička učionica	0		
2.3.	učionica fi-ke-bi	2	70.0	140.0
2.4.	spremište fi-ke-bi	2	28.5	57.0
2.5.	učionica tehnički	1	53.7	53.7
2.6.	spremište tehnički	1	23.8	23.8
2.7.	učionica lik-glazb			
2.8.	spremište lik-glazb			
2.9.	kabineti	4		71.7
<b>2</b>	<b>Predmetna nastava ukupno</b>			<b>508.7</b>
<b>3</b>	<b>DRUŠTVENI PROSTORI</b>			
3.1.	PVN - blagovaonica (vezano na kuh.pogon)	1	157.2	157.2
3.2.	spremište uz PVN - blagovaonicu	1	12.5	12.5
3.3.	školska knjižnica: čitaonica,	1	108.8	108.8
3.4.	spremište knjiga	1	11.4	11.4
3.5.	prostor knjižničara	1	13.2	13.2
3.6.	školski hal	1	195.6	195.6
<b>3</b>	<b>Društveni prostori ukupno</b>			<b>498.7</b>
<b>4</b>	<b>ORGANIZACIJA I KOORDINACIJA RADA</b>			
4.1.	zbornica	1	39.8	39.8
4.2.	ravnatelj	1	15.7	15.7
4.3.	tajnik	1	11.7	12.2
4.4.	stručna služba	2	28.6	57.2
4.5.	administracija	1	16.8	16.8
4.6.	sanitarije nastavnika	1	12.1	12.1
4.7.	spremište i arhiva	1	15.5	15.5
<b>4</b>	<b>Organizacija i koordinacija rada ukupno</b>			<b>169.3</b>
<b>5</b>	<b>GOSPODARSTVO</b>			
5.1.	kuhinjski pogon	1	91.2	91.2
5.2.	garderobe i sanitarije tehničkog osoblja	1	5.2	5.2
5.3.	radionica kućnog majstora	1	14.9	14.9
5.4.	opće gospodarsko spremište	1	10.6	10.6
5.5.	garderoba i sanitarije čistačica			
5.6.	prostor za odlaganje smeća			
5.7.	grijanje i ventilacija, priprema tople vode	1	40.2	40.2
	<b>Gospodarstvo ukupno</b>			<b>162.1</b>
<b>6</b>	<b>OSTALI PROSTORI</b>			
6.1.	garderoba	1	37.5	37.5
6.2.	sanitanje	1	68.0	68.0
6.3.	sanitarije za invalide	1	4.6	4.6
6.4.	vjetrobran	1	16.1	16.1
6.5.	ulazni prostor	1	86.2	86.2
6.6.	vratarnica	1	3.9	3.9
<b>6</b>	<b>Ostali prostori ukupno</b>			<b>216.3</b>
	<b>ŠKOLA NETO 1-6</b>			<b>1812.0</b>
	komunikacije, konstrukcija, instalacije			727.6
	<b>ŠKOLA BRUTO</b>			<b>2539.6</b>
<b>7</b>	<b>SPORTSKA DVORANA</b>			
7.1.	dvorana 15/27/6	1	701.8	701.8
7.2.	mala dvorana 14/14/5			
7.3.	spremište sprava	2	35.7	71.4
7.4.	svlačionice	4		84.0
7.5.	praonice i sanitarije	2		54.4
7.6.	garderobe nastavnika	2		37.2
7.7.	kabinet, dijagnostika, mjerenje			
7.8.	ambulantna			
7.9.	hodnici	1		82.3
7.10.	sanitarije gledatelja	2		22.8
7.11.	ulazni hal	1	92.1	92.1
7.12.	vjetrobran	1	11.2	11.2
7.13.	teleskopske tribine	1	24.5	24.5
7.14.	spremište za čišćenje			
7.15.	spremište za priredbe	3		20.7
7.16.	grijanje i ventilacija			
7.17.	caffe	1	34.9	34.9
	<b>DVORANA NETO</b>			<b>1237.3</b>
	konstrukcija, instalacije			252.1
	<b>DVORANA BRUTO</b>			<b>1489.4</b>
	<b>UKUPNO NETO</b>			<b>3049.3</b>
	komunikacije, konstrukcija, instalacije			979.7
	<b>UKUPNO BRUTO</b>			<b>4029.0</b>

**Z**



# Tlocrt prvog kata



<b>1</b>	<b>RAZREDNA NASTAVA</b>			
1.1.	učionica razredne nastave	4	58.3	233.2
1.2.	kabinet razredne nastave	1	23.7	23.7
<b>1</b>	<b>Razredna nastava ukupno</b>			<b>256.9</b>
<b>2</b>	<b>PREDMETNA NASTAVA</b>			
2.1.	učionica predmetne nastave	3	54.2	162.5
2.2.	informatička učionica	0		
2.3.	učionica fi-ke-bi	2	70.0	140.0
2.4.	spremište fi-ke-bi	2	28.5	57.0
2.5.	učionica tehnički	1	53.7	53.7
2.6.	spremište tehnički	1	23.8	23.8
2.7.	učionica lik-glazb			
2.8.	spremište lik-glazb			
2.9.	kabineti	4		71.7
<b>2</b>	<b>Predmetna nastava ukupno</b>			<b>508.7</b>
<b>3</b>	<b>DRUŠTVENI PROSTORI</b>			
3.1.	PVN - blagovaonica (vezano na kuh.pogon)	1	157.2	157.2
3.2.	spremište uz PVN - blagovaonicu	1	12.5	12.5
3.3.	školska knjižnica: čitaonica,	1	108.8	108.8
3.4.	spremište knjiga	1	11.4	11.4
3.5.	prostor knjižničara	1	13.2	13.2
3.6.	školski hal	1	195.6	195.6
<b>3</b>	<b>Društveni prostori ukupno</b>			<b>498.7</b>
<b>4</b>	<b>ORGANIZACIJA I KOORDINACIJA RADA</b>			
4.1.	zbornica	1	39.8	39.8
4.2.	ravnatelj	1	15.7	15.7
4.3.	tajnik	1	11.7	12.2
4.4.	stručna služba	2	28.6	57.2
4.5.	administracija	1	16.8	16.8
4.6.	sanitarije nastavnika	1	12.1	12.1
4.7.	spremište i arhiva	1	15.5	15.5
<b>4</b>	<b>Organizacija i koordinacija rada ukupno</b>			<b>169.3</b>
<b>5</b>	<b>GOSPODARSTVO</b>			
5.1.	kuhinjski pogon	1	91.2	91.2
5.2.	garderobe i sanitarije tehničkog osoblja	1	5.2	5.2
5.3.	radionica kućnog majstora	1	14.9	14.9
5.4.	opće gospodarsko spremište	1	10.6	10.6
5.5.	garderoba i sanitarije čistačica			
5.6.	prostor za odlaganje smeća			
5.7.	grijanje i ventilacija, priprema tople vode	1	40.2	40.2
	<b>Gospodarstvo ukupno</b>			<b>162.1</b>
<b>6</b>	<b>OSTALI PROSTORI</b>			
6.1.	garderoba	1	37.5	37.5
6.2.	sanitanje	1	68.0	68.0
6.3.	sanitarije za invalide	1	4.6	4.6
6.4.	vjetrobran	1	16.1	16.1
6.5.	ulazni prostor	1	86.2	86.2
6.6.	vratarica	1	3.9	3.9
<b>6</b>	<b>Ostali prostori ukupno</b>			<b>216.3</b>
	<b>ŠKOLA NETO 1-6</b>			<b>1812.0</b>
	komunikacije, konstrukcija, instalacije			727.6
	<b>ŠKOLA BRUTO</b>			<b>2539.6</b>
<b>7</b>	<b>SPORTSKA DVORANA</b>			
7.1.	dvorana 15/27/6	1	701.8	701.8
7.2.	mala dvorana 14/14/5			
7.3.	spremište sprava	2	35.7	71.4
7.4.	svlačionice	4		84.0
7.5.	praonice i sanitarije	2		54.4
7.6.	garderobe nastavnika	2		37.2
7.7.	kabinet, dijagnostika, mjerenje			
7.8.	ambulanta			
7.9.	hodnici	1		82.3
7.10.	sanitarije gledatelja	2		22.8
7.11.	ulazni hal	1	92.1	92.1
7.12.	vjetrobran	1	11.2	11.2
7.13.	teleskopske tribine	1	24.5	24.5
7.14.	spremište za čišćenje			
7.15.	spremište za priredbe	3		20.7
7.16.	grijanje i ventilacija			
7.17.	caffe	1	34.9	34.9
	<b>DVORANA NETO</b>			<b>1237.3</b>
	konstrukcija, instalacije			252.1
	<b>DVORANA BRUTO</b>			<b>1489.4</b>
	<b>UKUPNO NETO</b>			<b>3049.3</b>
	komunikacije, konstrukcija, instalacije			979.7
	<b>UKUPNO BRUTO</b>			<b>4029.0</b>